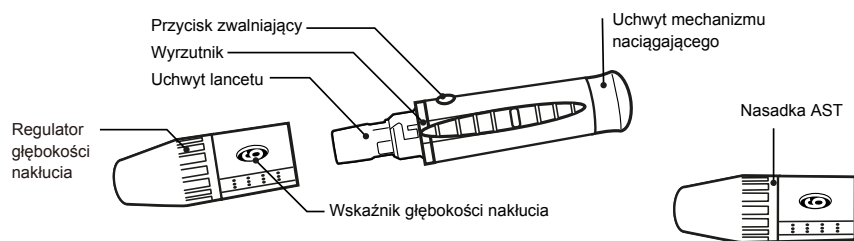


# Examedin® Instrukcja używania - nakłuwacz

FAST

## PRZEZNACZENIE

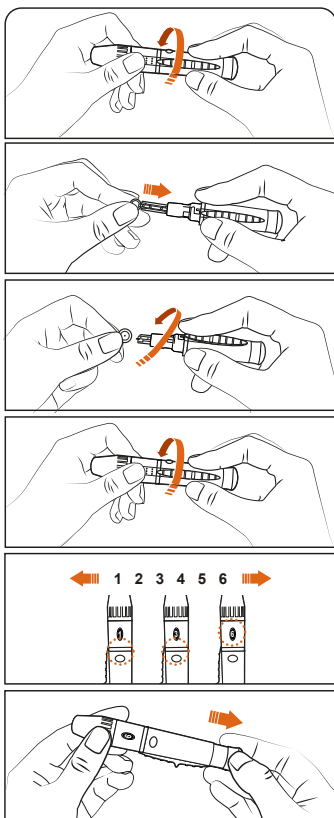
Nakłuwacz Examedin® Fast jest łatwym w obsłudze przyrządem umożliwiającym praktycznie bezbolesne pobranie krwi z opuszki palca bądź Alternatywnych Miejsc Nakłucia (AST - ang. Alternate Site Testing). Urządzenie nakłuwające Examedin® Fast jest narzędziem wielokrotnego użytku.



## ŚRODKI OSTROŻNOŚCI

- Nigdy nie używaj lancetu, który był używany przez kogoś innego. Może to prowadzić do infekcji.
- Zawsze używaj nowego, sterylnego lancetu – są do jednorazowego wykorzystania.
- Jeżeli urządzenie nakłuwające ma być używane przez inną osobę, musi być ono odpowiednio zdezynfekowane (patrz: Czyszczenie i dezynfekcja) lub należy użyć nowej nasadki i lancetu.
- Nie pozostawiać lancetu w urządzeniu, usunąć po użyciu.
- Przechowywać urządzenie i akcesoria poza zasięgiem dzieci. Zestaw zawiera małe elementy, które mogą powodować niebezpieczeństwo zadławienia się.
- W przypadku stosowania nakłuwaczy w placówkach medycznych, muszą one opracować własne protokoły kontroli, aby uniknąć skażenia.
- Zużyte lancety mogą być szkodliwe dla środowiska naturalnego i mogą być źródłem zakażeń. Należy je utylizować zgodnie z lokalnymi przepisami.
- Nie używać w przypadku pęknięcia lub uszkodzenia jakichkolwiek części urządzenia nakłuwającego.
- Nie używać urządzenia nakłuwającego, jeżeli jest zabrudzone krwią. Zdezynfekować urządzenie przed użyciem (patrz: Czyszczenie i dezynfekcja).
- Dbaj o czystość nakłuwacza oraz lancetów, nie dopuszczaj do ich zanieczyszczenia substancjami takimi jak kremy, oleje, pyły, itp.

## SPOSÓB UŻYCIA NAKŁUWACZA EXAMEDIN® FAST

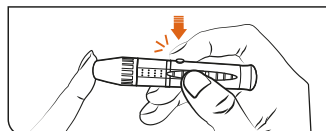


1. Odkręć nasadkę urządzenia nakłuwającego.
2. Umieść lancet w uchwycie i dociśnij aż zostanie mocno osadzony.
3. Odkręć płytkę ochronną od lancetu i zachowaj ją, będzie Ci potrzebna przy usuwaniu lancetu z nakłuwacza.
4. Nałóż oraz dokręć nasadkę na urządzenie, w sposób pokazany na rysunku.
5. Dostosuj głębokość nakłucia, przekręcając regulatorem w lewo bądź w prawo, tak aby w czarnym polu widoczna była cyfra określająca wybraną głębokość.  
poziom 1-2 skóra gładka lub cienka  
poziom 3-4 skóra normalna  
poziom 5-6 skóra gruba lub zrogowaciała
6. Pociągnij uchwyt mechanizmu naciągającego, aż usłyszysz kliknięcie. Jeżeli nie dojdzie do kliknięcia, nakłuwacz mógł być już naciągnięty.

## UWAGA

Przed pobraniem próbki krwi:

- Umyj dokładnie dłonie ciepłą wodą z mydłem i wytrzyj je do sucha.
- Wybierz miejsce nakłucia na opuszcze palca bądź z Alternatywnego Miejsca Nakłucia (AST).
- Przed nakłuciem rozmasuj miejsce nakłucia przez ok. 20-30 sek.
- Nie zaleca się stosować, próbki krwi, która powstała na skutek bardzo silnego ucisku, gdyż może ona zawierać płyn tkankowy, co może zmieniać wartość stężenia glukozy we krwi.



7. Nakłucie palca. Przyłóż nakłuwacz do wybranego miejsca nakłucia, lekko dociśnij, a następnie naciśnij przycisk zwalnający, aby nakłuć palec. Usłyszysz kliknięcie, które oznacza, że nakłucie zostało wykonane.

## PRZECHOWYWANIE

Wyrób należy przechowywać w temperaturze pokojowej, chronić przed światłem słonecznym oraz wilgocią. Przechowywać poza zasięgiem dzieci.

## CZYSZCZENIE I DEZYNFEKCJA

Zużyty lancet należy zutylizować (zgodnie z lokalnymi przepisami). Jest to wyrób jednorazowego użytku. Nakłuwacza można używać wielokrotnie. Nakłuwacz należy czyścić regularnie (co najmniej raz w tygodniu), przy użyciu miękkiej ściereczki nawilżonej (wykręcić nadmiar płynu) wodą z dodatkiem delikatnego mydła. Nie wolno płukać nakłuwacza wodą, umieszczać go w zmywarce oraz stosować silnych detergentów. Nasadkę nakłuwacza oraz nasadkę AST należy czyścić raz w tygodniu przy użyciu wody oraz delikatnego mydła, a następnie pozostawić nasadki do całkowitego wyschnięcia.

## ZNACZENIE SYMBOLI

	Zapoznaj się z instrukcją używania
	Numer katalogowy
	Numer serii
	Wytwórca
	Zapoznaj się z uwagami
	Sterylizowane metodą napromieniowania
	Produkt ten spełnia wymagania dyrektywy 98/79/WE w sprawie wyrobów medycznych używanych do diagnostyki in vitro
	Autoryzowany przedstawiciel w Unii Europejskiej

## Importer:

Aflofarm Farmacja Polska Sp. z o.o.

ul. Partyzancka 133/151  
95-200 Pabianice

e-mail: [examedin@aflofarm.pl](mailto:examedin@aflofarm.pl)

Infolinia: 800 514 515

[www.examedin.com](http://www.examedin.com)

OSANG Healthcare Co., Ltd.

132 Anyangcheondong-ro,  
Dongan-gu, Anyang-si, Gyeonggi-do,  
14040 Korea

Obelis S.A.

Bd. General Wahis 53,  
1030 Bruksela, Belgia

INFM001LPO

IMC01780 Rev. 2019-09-01